



ESPACE ARCHÉOLOGIE  
ET ENVIRONNEMENT  
DU LAC D'ANNECY

MUSÉE... À TOI DE JOUER !  
PLONGEONS DANS LES LACS ALPINS  
GUIDE À L'USAGE DU JEUNE PUBLIC ET DES AUTRES



# BIENVENUE À L'ESPACE ARCHÉOLOGIE ET ENVIRONNEMENT DU LAC D'ANNECY

TU VAS POUVOIR DÉCOUVRIR LES CINQ  
GRANDS LACS DE NOTRE RÉGION :

- 🐟 LE LAC LÉMAN
- 🐟 LE LAC D'ANNECY QUI EST AU PIED DU CHÂTEAU
- 🐟 LE LAC DU BOURGET
- 🐟 LE LAC D'AIGUEBELETTE
- 🐟 LE LAC DE PALADRU

UN ADULTE PEUT T'AIDER À LES TROUVER SUR LA GRANDE  
CARTE EN RELIEF QUI EST À L'ENTRÉE.

SUR CHAQUE FICHE, NOUS TE PROPOSONS UN JEU  
POUR T'AMUSER PENDANT TA VISITE...

TU PEUX FAIRE PARTICIPER LES PERSONNES QUI T'ACCOMPAGNENT.

TOUTE L'ÉQUIPE DU MUSÉE TE SOUHAITE UNE BELLE DÉCOUVERTE ET ...

AMUSE-TOI BIEN !



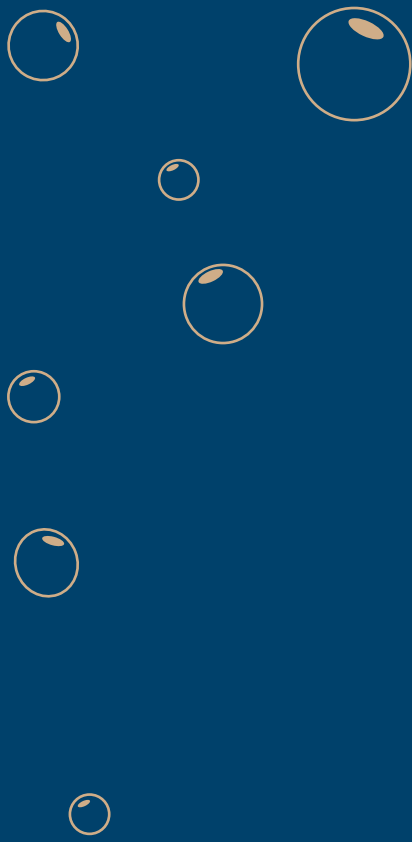
# SALLE DES AQUARIUMS ET DES POISSONS

Chaque espèce de poisson a des besoins différents.

La truite, par exemple, a besoin d'une eau froide, claire et avec beaucoup d'oxygène. Elle vit dans les lacs alpins et les rivières.

La carpe ou la tanche sont plus résistantes et vivent dans les lacs ou les étangs.

Le thon ou le requin ont besoin des eaux salées des mers et des océans et ne vivent pas dans nos lacs.



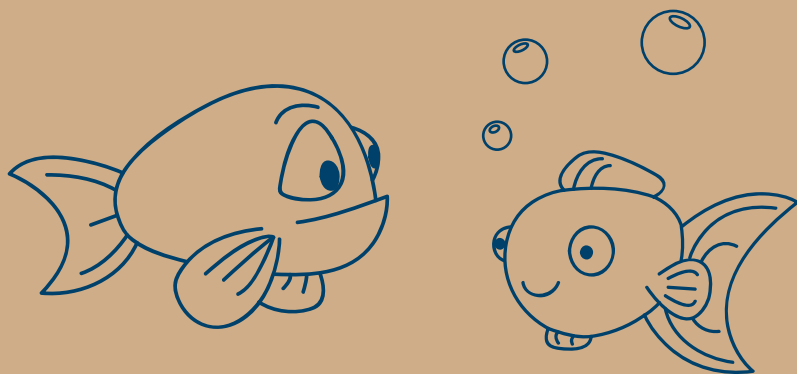
SALLE DES

# AQUARIUMS ET DES POISSONS

## PEUX-TU IMAGINER UNE VIE DE POISSON ?

Dans un aquarium, choisis un poisson.  
Repère-le bien pour le reconnaître.  
Invente ce que dit ton poisson quand il ouvre la bouche.  
Les personnes qui t'accompagnent peuvent  
aussi choisir d'autres poissons.

Ensemble, créez une petite scène de la vie  
de ces poissons qui pourrait commencer par :



« SALUT TOI !  
ÇA BULLE ? »

# SALLE DE LA PÊCHE ET DES PÊCHEURS

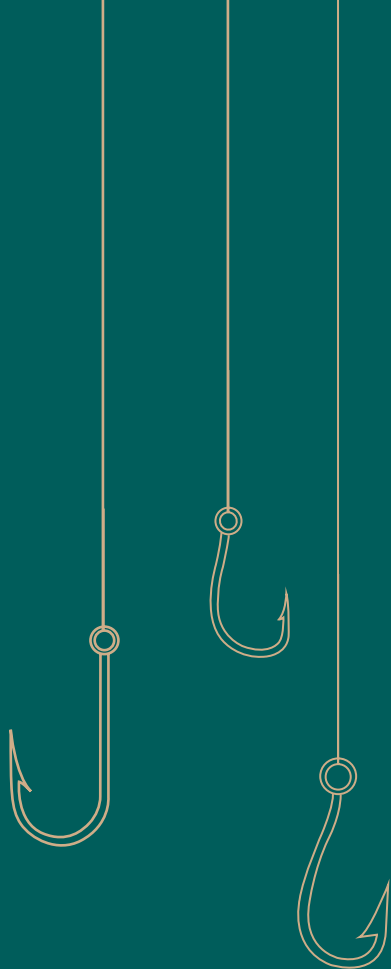
Dans les lacs alpins, il y a des pêcheurs professionnels et des pêcheurs amateurs.

Les pêcheurs amateurs, qui pêchent pour le plaisir, utilisent des cannes à pêche et des hameçons.

Les pêcheurs professionnels, qui vendent leurs poissons, utilisent des nasses et des filets.

Dans cette salle, tu peux observer des nasses et des filets qui étaient utilisés il y a plus de 100 ans par les pêcheurs professionnels.

Le matériel de pêche n'a pas beaucoup changé depuis... Sauf qu'il est souvent en plastique !



SALLE  
DE LA

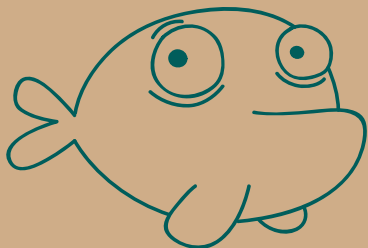
# PÊCHE ET DES PÊCHEURS

## SERAIS-TU UN BON PÊCHEUR ?

Regarde le film qui présente le métier du pêcheur professionnel.

Mime les gestes du pêcheur. Tu peux commencer par imiter ton départ en bateau depuis la rive.

## COMBIEN DE POISSONS ARRIVERAS-TU À PRENDRE ?



# SALLES D' ARCHEOLOGIE ET DES VILLAGES PREHISTORIQUES AU BORD DES LACS

APPELÉS AUSSI CITÉS LACUSTRES OU PALAFITTES

Dans cette salle, tu peux découvrir les traces des hommes préhistoriques qui vivaient il y a 3000... 4000... 5000...

Et même 6000 ans au bord des lacs alpins.

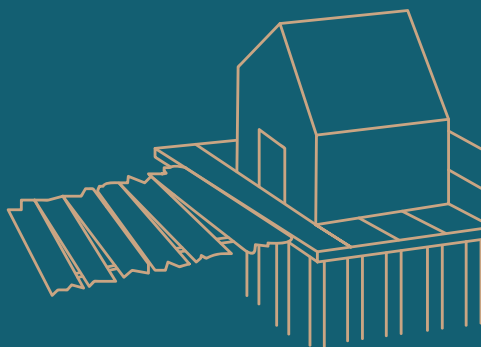
À cette époque, les hommes avaient construit leurs maisons sur de grands piquets en bois.

Ces grands piquets sont appelés pilotis.

Mais depuis quelques centaines d'années, le niveau de l'eau des lacs a monté.

Les traces de ces maisons sur pilotis sont donc aujourd'hui sous l'eau.

Dans les vitrines, retrouve le fond de panier, les hameçons, les morceaux de filets et les outils de ces hommes préhistoriques.



SALLES D' **ARCHÉOLOGIE**  
**ET DES VILLAGES**  
**PRÉHISTORIQUES**  
**AU BORD DES LACS**

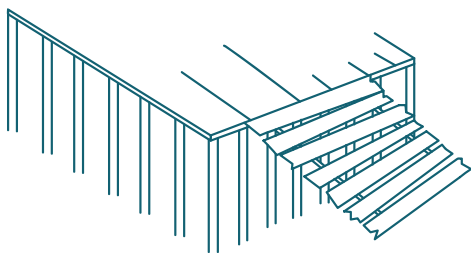
APPELÉS AUSSI CITÉS LACUSTRES OU PALAFITTES

**QUE TROUVERAIENT LES ARCHÉOLOGUES**  
**DU FUTUR ?**

Imagine ce que les archéologues pourraient retrouver chez toi  
s'ils faisaient des fouilles dans 1000 ans.

ENSUITE

Dessine une maison sur pilotis,  
les hommes qui l'habitaient, leurs outils...





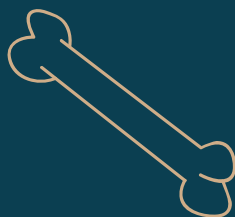
# SALLES D' ARCHÉOLOGIE ET DES VILLAGES PRÉHISTORIQUES AU BORD DES LACS

Les scientifiques qui cherchent à comprendre la vie des hommes préhistoriques sont appelés des ARCHÉOLOGUES.

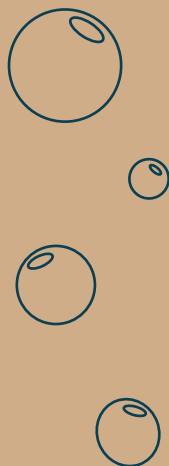
Comme le niveau des eaux a monté, les traces des maisons sur pilotis et les objets fabriqués par les hommes préhistoriques sont maintenant sous l'eau.

Les archéologues doivent plonger sous l'eau pour chercher les restes des maisons et des objets.

Les poteries, le four et tous les autres objets qui se trouvent dans la deuxième salle ont été retrouvés dans les lacs par les archéologues.



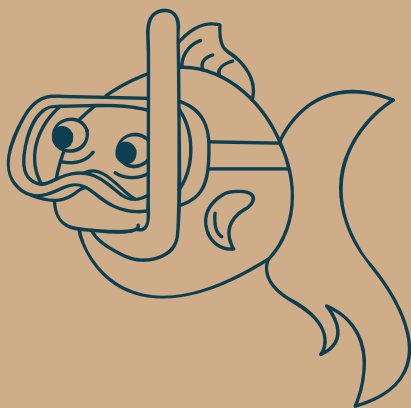
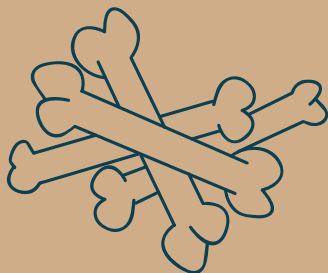
SALLES D'  
**ARCHÉOLOGIE**  
**ET DES VILLAGES**  
**PRÉHISTORIQUES**  
**AU BORD DES LACS**



### SAIS-TU PLONGER ?

Regarde le film qui montre l'archéologue-plongeur sous l'eau en plein travail de fouille. Mets ton matériel de plongée et mime-le à côté de la télé. 😊

Attention, ne tombe pas dans le triangle de fouille !



SALLE DE LA

# MAQUETTE DU LAC D'ANNECY ET DES MONTAGNES QUI L'ENTOURENT

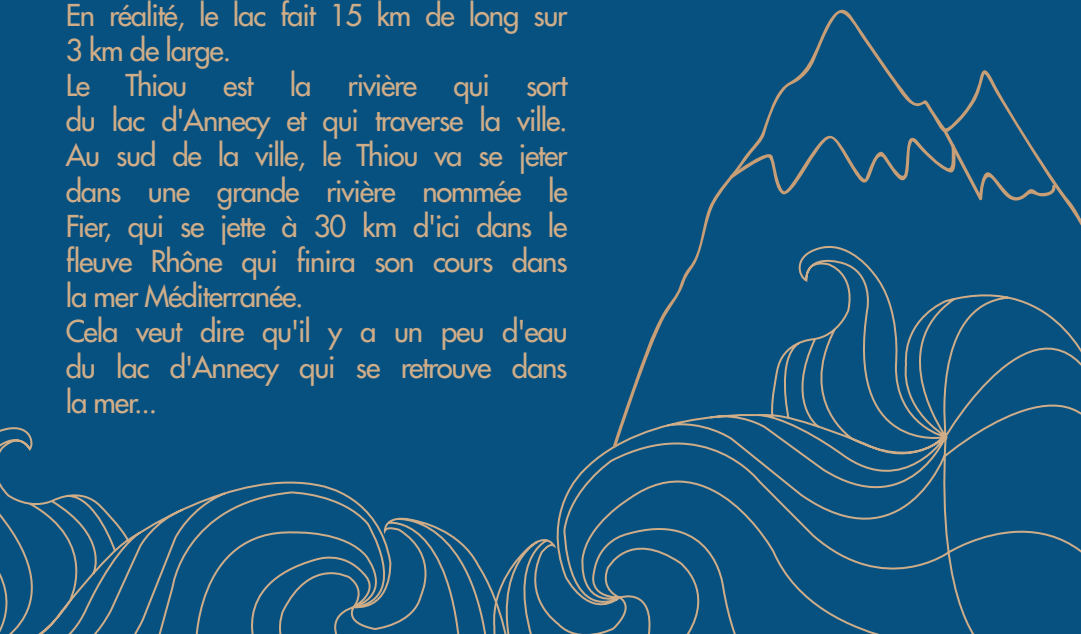
Cette grande maquette représente le lac d'Annecy, les montagnes, les rivières et les villes qui l'entourent.

Les noms des sommets des grandes montagnes autour du lac d'Annecy sont marqués sur les cotés de la maquette.

En réalité, le lac fait 15 km de long sur 3 km de large.

Le Thiou est la rivière qui sort du lac d'Annecy et qui traverse la ville. Au sud de la ville, le Thiou va se jeter dans une grande rivière nommée le Fier, qui se jette à 30 km d'ici dans le fleuve Rhône qui finira son cours dans la mer Méditerranée.

Cela veut dire qu'il y a un peu d'eau du lac d'Annecy qui se retrouve dans la mer...



SALLE DE LA

# MAQUETTE DU LAC D'ANNECY ET DES MONTAGNES QUI L'ENTOURENT

## PEUX-TU LES VISER ?

Enroule la fiche suivante et fais un tube en forme de longue-vue.  
Regarde à travers le tube et vise sur la maquette :

- le Château
- le Thiou
- le Semnoz
- la Tournette
- le Parmelan





SALLE DE LA

# MAQUETTE DU LAC D'ANNECY ET DES MONTAGNES QUI L'ENTOURENT

Enroule cette fiche-jeu et fais un tube en forme de longue-vue





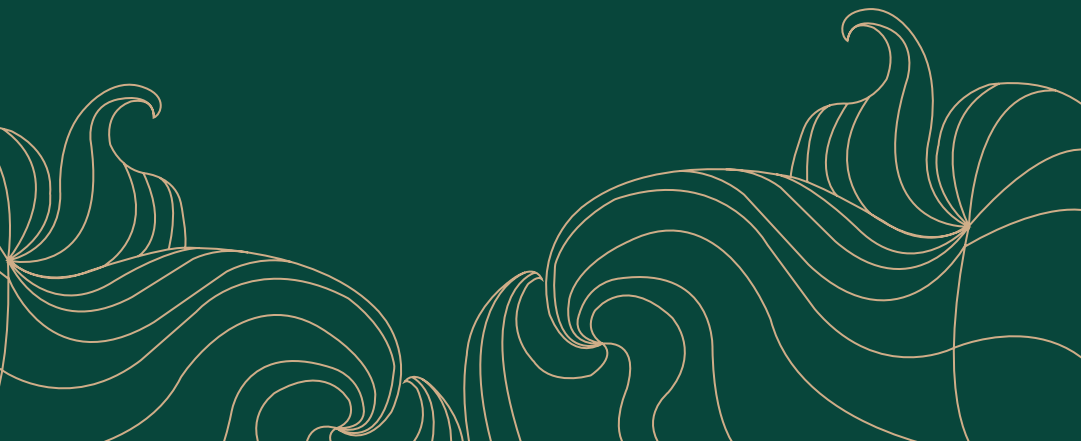
SALLE DES

# MAQUETTES DE BATEAUX ET DES FRESQUES SUR LES MURS



Dans cette salle, tu peux voir des maquettes de bateaux et des anciennes affiches qui servaient de publicité pour faire venir les touristes au bord des lacs alpins, il y a environ 150 ans.

Tu peux voir aussi des dessins sur les murs. Ils ont été faits par des soldats quand le château était une caserne militaire, il y a 300 ans.

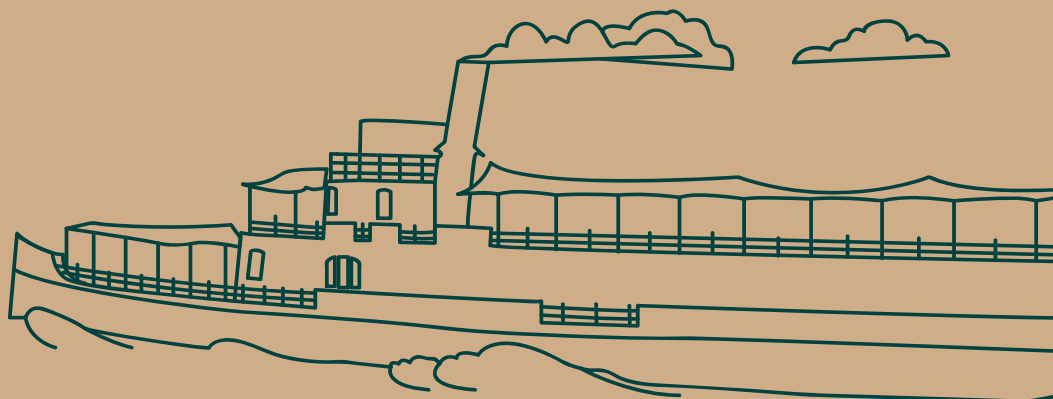


SALLE DES

MAQUETTES DE  
BATEAUX ET DES  
FRESQUES  
SUR LES MURS

À TOI DE DEVINER...

Assieds-toi au centre de la salle, ferme les yeux  
et demande à la personne qui t'accompagne  
de te décrire une chose qu'elle aura choisi  
dans cette salle, dans une vitrine  
ou sur un mur. Ouvre les yeux  
et essaie de la retrouver.





SALLE D'  
HISTOIRE  
NATURELLE ET DES  
ANIMAUX DU LAC

Dans cette salle sont présentés des animaux qui vivent au bord ou dans les lacs alpins. Tu peux observer différentes espèces d'oiseaux (canards, foulques, hérons...) mais aussi le castor qui vit dans la réserve du Bout-du-Lac, au bord du lac d'Annecy.



SALLE D'

# HISTOIRE NATURELLE ET DES ANIMAUX DU LAC

## C'EST QUOI CET ANIMAL ?

Choisis un animal présenté dans une vitrine.  
Mime-le, imite son cri, pour faire deviner à ceux  
qui t'accompagnent de quel animal il s'agit.



# SALLE D' HISTOIRE NATURELLE SIRÈNES ET DES DU LAC D'ANNECY

Les squelettes de deux sirènes appelées hydro-pithèques que tu vois dans cette vitrine ont été retrouvés dans le lac d'Annecy par l'abbé Jean Fontana en 1947. Des preuves et des photographies de cette découverte sont présentées ici.

Vérité ou mensonge ?

Crois-tu que les sirènes existent ou ont existé il y a très longtemps ?

Réponse : Et bien c'est faux !

Tu es ici devant une œuvre d'art d'un artiste nommé Joan Fontcuberta. Cet artiste né en 1955 adore créer des œuvres où le public doit se poser des questions sur ce qui est vrai et ce qui est faux.

Penses-tu que ce que tu peux voir à la télévision, sur internet ou dans les journaux est toujours vrai ?

Tu peux en discuter avec les gens qui t'accompagnent. C'est pour cela que l'artiste a imaginé cette œuvre... juste pour étonner et faire réfléchir !



SALLE D'

# HISTOIRE NATURELLE SIRÈNES ET DES

## PEUX-TU IMAGINER ?

À ton tour d'inventer une créature imaginaire  
qui habiterait au fond du lac d'Annecy.

Tu peux débiter en imaginant son nom et ensuite :

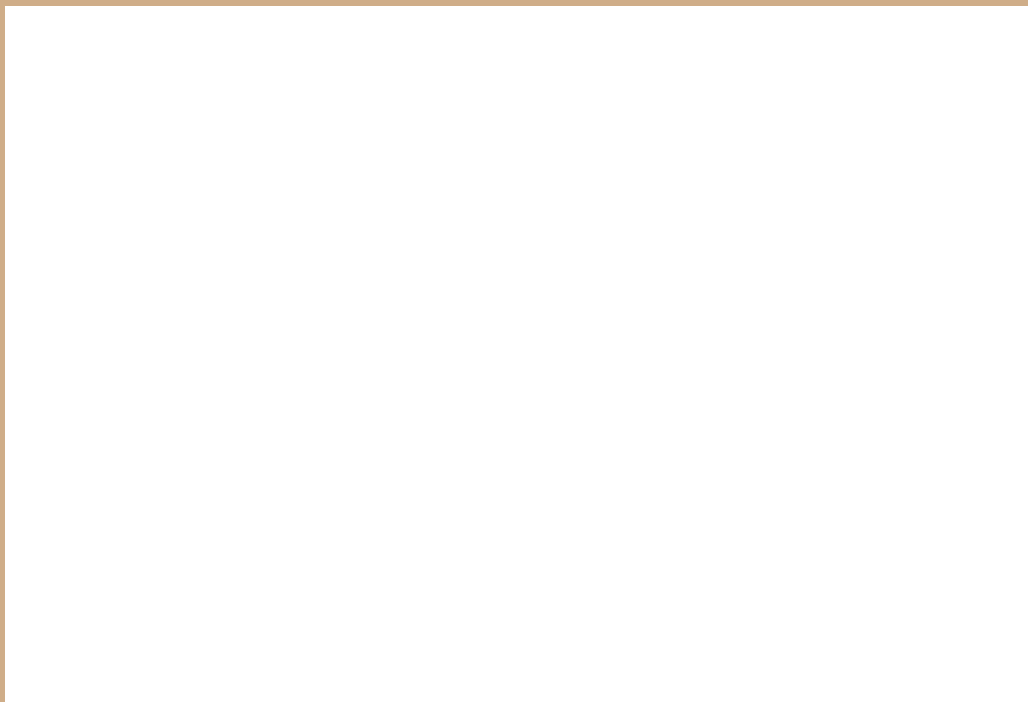
À quoi ressemble cette créature ?

Que mange-t-elle ?

Comment vit-elle ?

Peux-tu raconter son histoire ?

Dessine cette créature imaginaire :





# SUR CETTE CARTE,

Tu peux dessiner un objet du musée, le château ou autre chose rappelant le lac. Tu pourras ensuite envoyer cette carte postale à un parent ou à un ami en souvenir de ta visite au MUSÉE-CHÂTEAU D'ANNECY.



Réalisation graphique : Célia Steinkamp, Loane Uldry et l'ensemble des élèves de terminale AMA Communication Visuelle Pluri Média (promotion Penone) du Lycée La Fontaine de Faverges (74) / Conception : Equipe de médiation des Musées d'Annecy.



MUSÉES D'ANNECY

**ANNECY**<sup>+</sup>  
ma ville et bien plus

