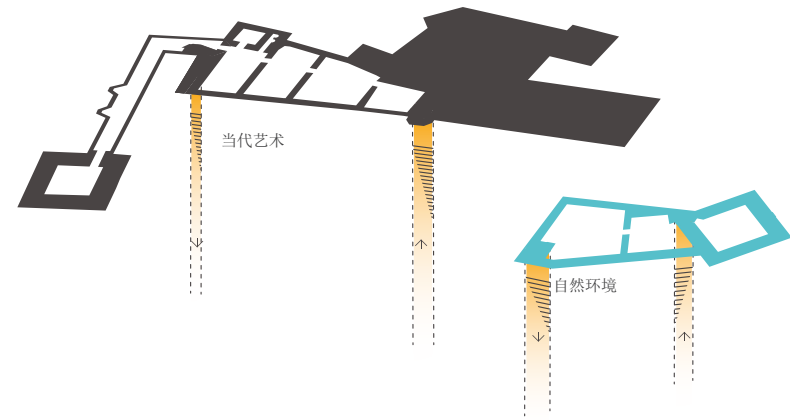


2层



Giuseppe Penone, 《指甲》, 1988年
玻璃雕塑与月桂叶, 编号: 1994.04.03
图片来源: 安纳西博物馆



Philippe Favier, 《黄金上将或模棱两可的代糖》, 1994年
罐装玻璃画, 编号: 1994.04.4
图片来源: 安纳西博物馆

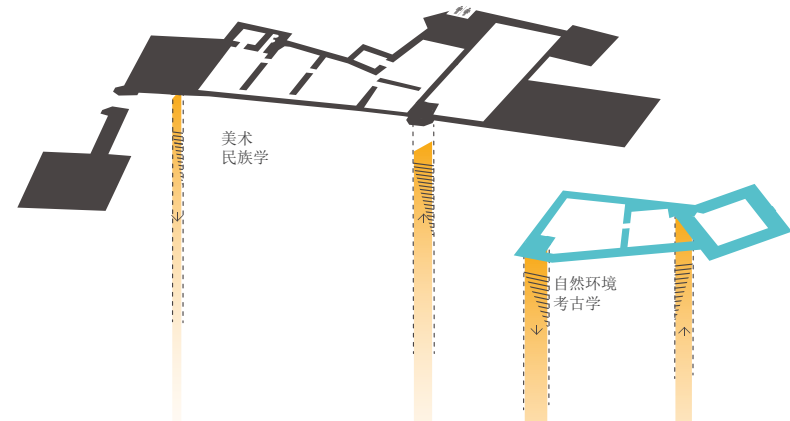


Michel Paysant, 《反射光的物体》, 1995年
《反射光的物体》: 由地面上的两种造型——“桌子”和“书”构成。《纵贯线》: 由10块玻璃板组成。
图片来源: Denis Vidalie



Lorient et Méliá工作室, Ready Made in China, 2000年
异质材料构成的装置, 2012年通过大区博物馆采购基金会 购买, 编号: 2012.8.1. 图片来源: Téo Jaffre

1层



William Delamotte, 《从霞慕尼山谷看到的勃朗峰》, 1802年左右
油画, 编号: 17592
图片来源: 安纳西博物馆



圣芭芭拉半身塑像, 16世纪初
镀金多色木材, 萨瓦省, 编号: 13466.
图片来源: 安纳西博物馆 / Irène Bordereau.



在博物馆展区里
图片来源: Quentin Trillot, 安纳西市

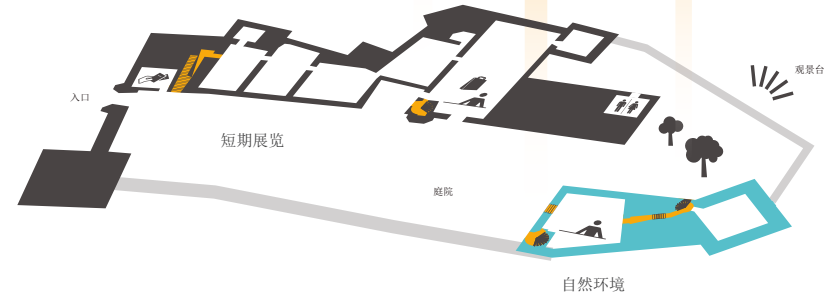


《恶魔带走了丈夫》, 19世纪末, 购于1917年, 贝桑市(萨瓦省)的雕塑, 编号: 15418, 图片来源: E. Champelovier.



带拉手和锁孔的法式书桌
镀金青铜
1820至1830年风格, 1906年, 编号: 13942, 图片来源: 安纳西博物馆

底层



学生们在参观短期展览
图片来源: Gilles Piel



博物馆底层纪念品商店
图片来源: 安纳西博物馆



从观景台眺望远处
图片来源: 安纳西博物馆

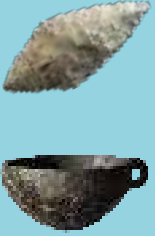
考古学与环境



鸟类标本
图片来源: 安纳西博物馆



湖沼展览区: 新石器时代的燧石和杯子
图片来源: 安纳西博物馆



考古及安纳西湖环境展览区淡水水族馆
图片来源: Quentin Trillot, 安纳西市

安纳西城堡博物馆

历史古迹、博物馆

创建于1842年的安纳西博物馆于1961年最终落户在安纳西城堡中。它为游客提供了探索当地历史遗产宝藏、了解自然湖泊环境、接触当代艺术的机会，旨在保护自然和历史遗产，方便后代了解相关信息，并向其传承这些遗产。

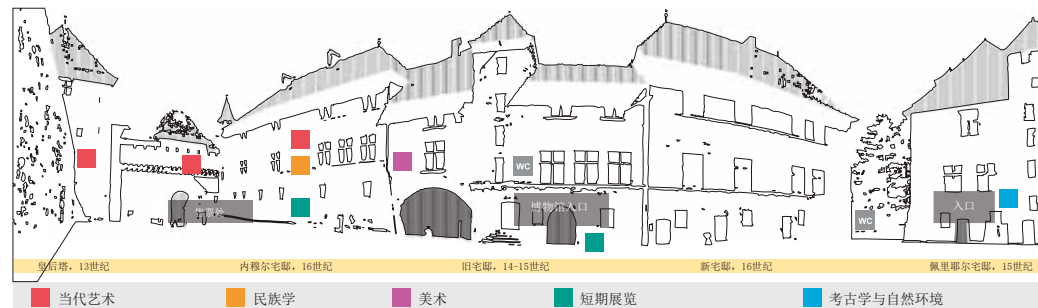
城堡简介

在1394年之前，安纳西城堡曾是历代日内瓦伯爵的宅邸，它在1902年被列为法国受保护历史古迹。在15世纪、16世纪期间，安纳西城堡曾被进行多次改造，由此形成了融合中世纪防御性建筑风格和法国文艺复兴时期高雅建筑风韵的独特外观。这座城堡在18世纪被闲置废弃，直到1947年才被再次用作军营。1953年，安纳西市政府购下了这座城堡。三年后，在这里举办了第一次展览，由此开启了这座昔日王族宅邸作为文化场所的新篇章。

馆藏珍品

经过修复的城堡厅室成为了博物馆的展区，这里通过各种短期展览和常规展览向游客展现馆内丰富多彩的藏品。藏品中有代表地区遗产的物品、中世纪雕塑、描绘阿尔卑斯山风景的18、19世纪画作，以及探讨人类与自然环境之间关系的当代艺术品。

考古学和安纳西湖自然环境展区占地700平方米，坐落在塔楼和佩里耶尔宅邸中（Tour et le Logis Perrière）。游客在该展区中可以一探阿尔卑斯山湖泊的复杂性、脆弱性和吸引力。这条参观路线围绕生物学、生态学、民族学、考古学和湖沼学等六大学科展开。这个展区反映了本地区对环境质量 and 环境保护的关注。它有助于提高人们对阿尔卑斯山自然环境价值及其保护的认识。

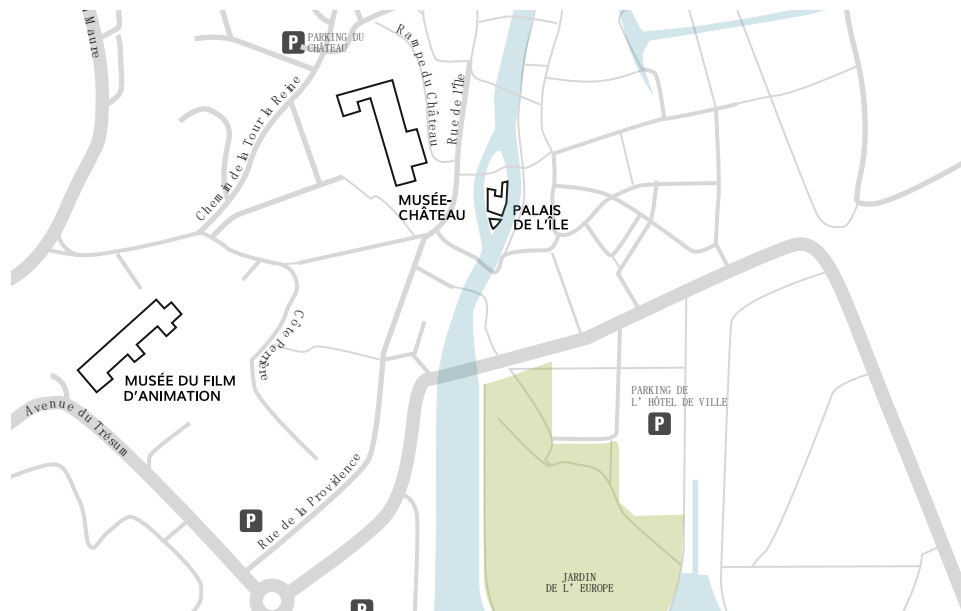


开放时间

6月1日-9月30日：除周二外，每日开放，10点30分-18点
10月1日-5月31日：除周二外，每日开放，10点-12点、14点-17点
1月1日、复活节后的周一、5月1日和8日、耶稣升天日、11月1日和11日、12月24日和25日闭馆。

博物馆关门前45分钟开始停止售票。

步行5分钟



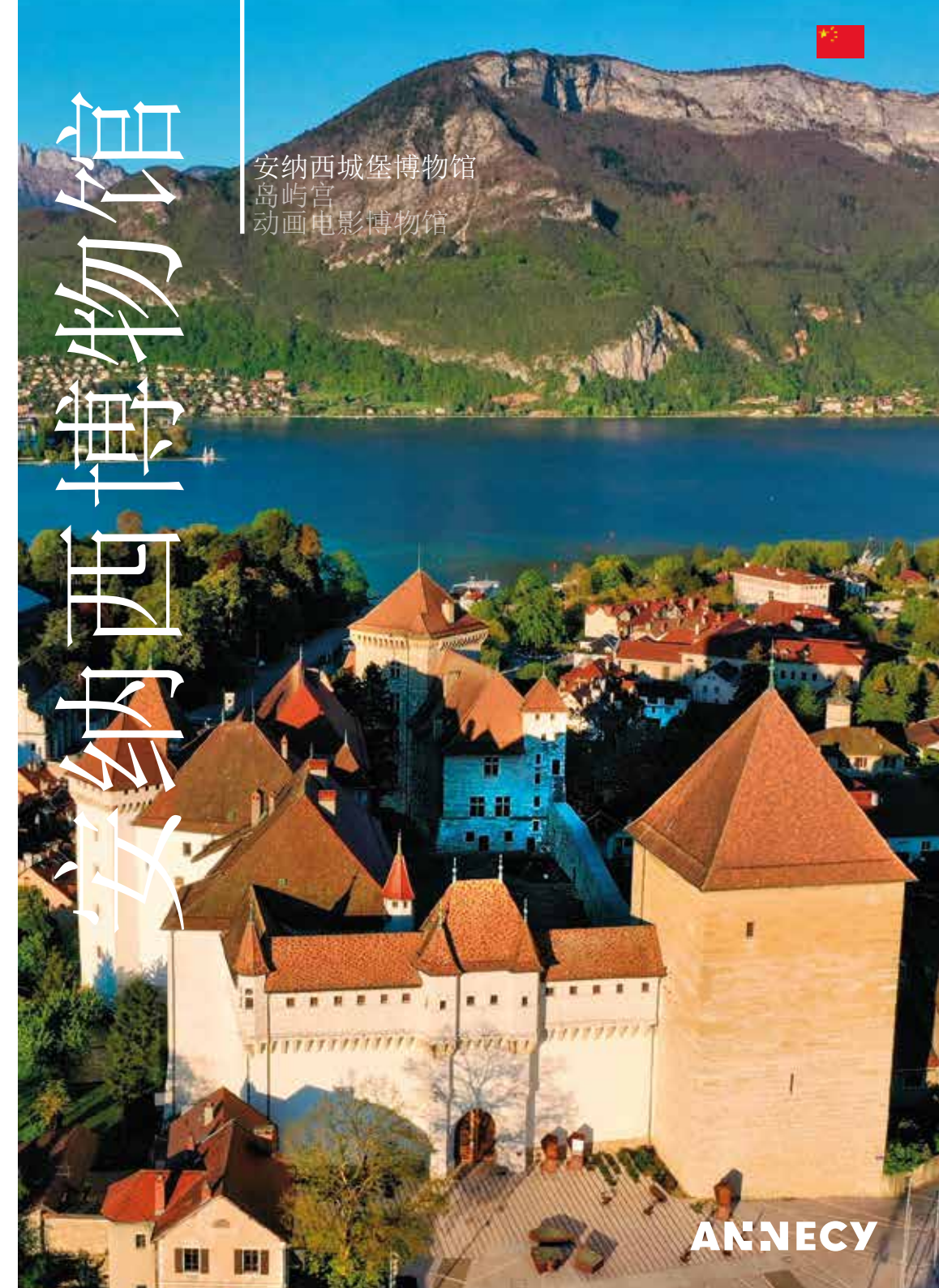
Musée-Château d'Annecy
Place du château
74000 Annecy

Tel.: + 33 (0)4 85 46 76 70
musees@annecy.fr
musees.annecy.fr

@MuseesAnnecy



封面照片：安纳西城堡，Lookin3D俯视图



安纳西城堡博物馆
岛屿宫
动画电影博物馆

安纳西城堡博物馆

ANNECY