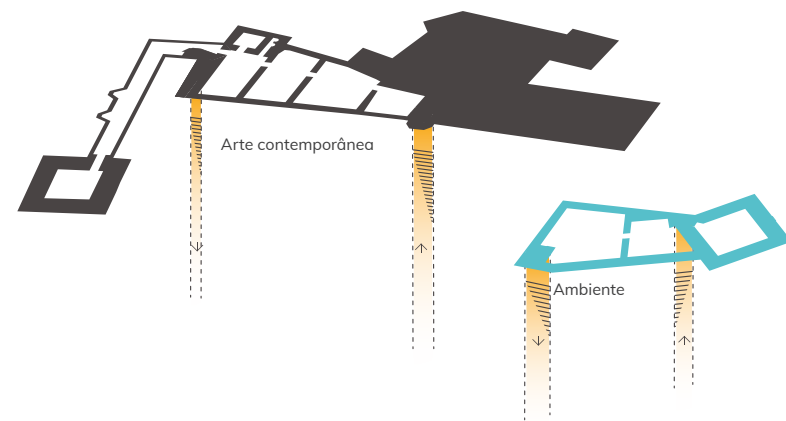
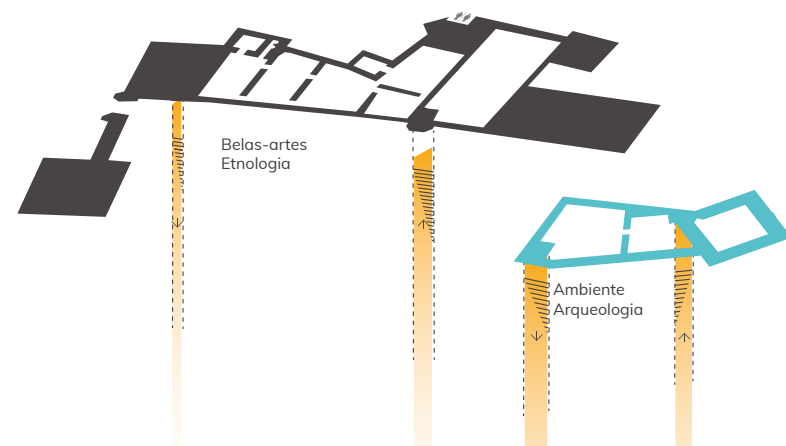


2º andar



1º andar



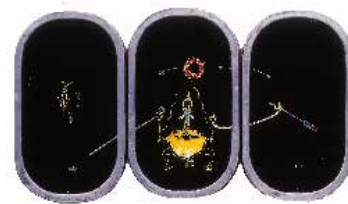
RÉS DO CHÃO



ARTE E HISTÓRIA



Giuseppe Penone, Unghia, 1988
Escultura em vidro e loureiro, inv. 1994.04.03
Foto Museus de Annecy



Philippe Favier, L'amiral or ou l'ambivalence des sucettes (O almirante ouro ou a ambivalência dos adoçantes), 1994
Pintura sobre vidro embutido em caixas de conserva, inv. 1994.04.4
Foto Museus de Annecy



Michel Paysant, Corps réfléchis (Corpos refletidos), Via longissima, 1995
Corps réfléchis (Corpos refletidos): composição com duas formas no chão, a "mesa" e o "livro". Via Longissima: composição de 10 painéis de vidro.
Foto Denis Vidalie



Loriot e Mélia, Ready Made in China, 2000
Instalação de materiais heteróclitos, aquisição 2012 com o FRAM, inv. 2012.8.1. Foto Téo Jaffre



William Delamotte, Le Mont-Blanc vu de la vallée de Chamonix (Vista de Mont Blanc do alto do vale de Chamonix), aproximadamente do ano de 1802
Óleo sobre tela, inv. 17592
Foto Museus de Annecy



Busto relicário de Sainte Barbe, início do século XVI
Madeira policromada e dourada, Saboia, inv. 13466. Foto Museus d'Annecy / Irène Bordereau.



Nas salas do museu
Foto Quentin Trillot, Cidade de Annecy



Diabre emportant le mari (O diabo que leva o marido), final do século XIX, Aquisição 1917, escultura de Bessans (Saboia), inv.15418, Foto E. Champelovier.



Móvel secretária com puxadores de botão e entradas de fechadura
Bronze dourado estilo 1820 a 1830, 1906, inv. 13942, Foto Museus d'Annecy



Visita escolar de uma exposição temporária
Foto Gilles Piel



Loja situada no rés do chão do museu
Foto Museus de Annecy



Vista do mirante
Foto Museus de Annecy

ARQUEOLOGIA E AMBIENTE



Pássaros naturalizados
Foto Museus de Annecy



Sala da limnologia, sílex e chávena do Neolítico
Foto Museus de Annecy



Aquários de água doce do espaço Arqueologia e Ambiente do lago de Annecy
Foto Quentin Trillot, Cidade de Annecy

MUSÉE-CHÂTEAU D'ANNECY [MUSEU-CASTELO DE ANNECY]

UM MONUMENTO HISTÓRICO E UM MUSEU

Criado em 1842, o Museu de Annecy instalou-se definitivamente no Castelo em 1961. Ele propõe ao visitante uma descoberta das riquezas do patrimônio regional, uma abordagem pedagógica do ambiente natural lacustre e uma sensibilização à criação contemporânea dentro do cuidado com a preservação, a informação e a transmissão às gerações futuras.

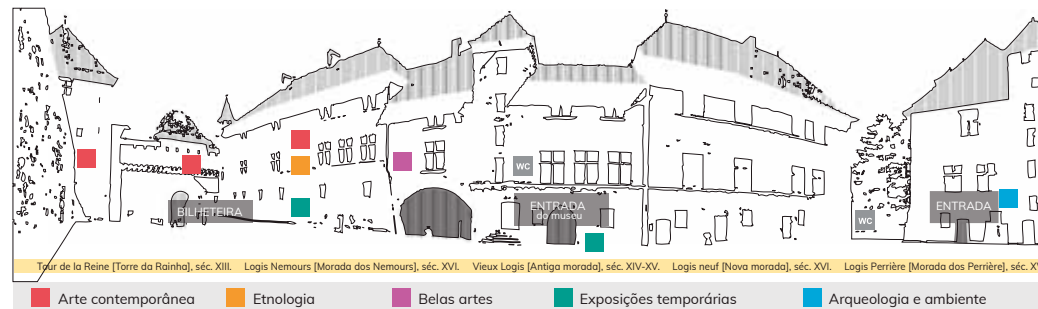
O LOCAL

Tombado como Monumento Histórico em 1902, O Château d'Annecy foi residência dos Condes de Genebra até 1394. Numerosas modificações ocorridas nos séculos XV e XVI conferem ao castelo esta aparência singular, uma mistura da arquitetura defensiva medieval com a elegância do estilo da renascença francesa. Abandonado no século XVIII, foi utilizado como caserna militar até 1947. O Castelo foi comprado pela cidade de Annecy em 1953. A primeira exposição foi inaugurada três anos mais tarde, despertando a vocação cultural da antiga residência principesca.

AS COLEÇÕES

Com exposições temporárias e uma apresentação permanente nas salas do Castelo completamente restauradas, o Museu apresenta aos visitantes coleções ricas e diversificadas na ala Arte e História. Elas são compostas por objetos relacionados ao patrimônio regional, esculturas medievais, pinturas dos séculos XVIII e XIX ligadas à paisagem alpina, além de obras de arte contemporânea que questionam a relação do homem com o seu ambiente natural.

O espaço Arqueologia e Ambiente do lago de Annecy constitui um conjunto de 700 m2 de exposição localizado na Tour [Torre] e na Logis Perrière [Morada Perrière]. Ele convida o visitante a conhecer estes ambientes complexos, frágeis e muito visitados que são os lagos alpinos, através de uma museografia original que se articula em torno de seis assuntos: a biologia, a ecologia, a etnologia, a história natural, a arqueologia e a limnologia. Este espaço respeita as preocupações de uma coletividade cuidadosa pela qualidade e a preservação do seu ambiente. Ele contribui para a valorização e para a proteção dos ambientes naturais alpinos.

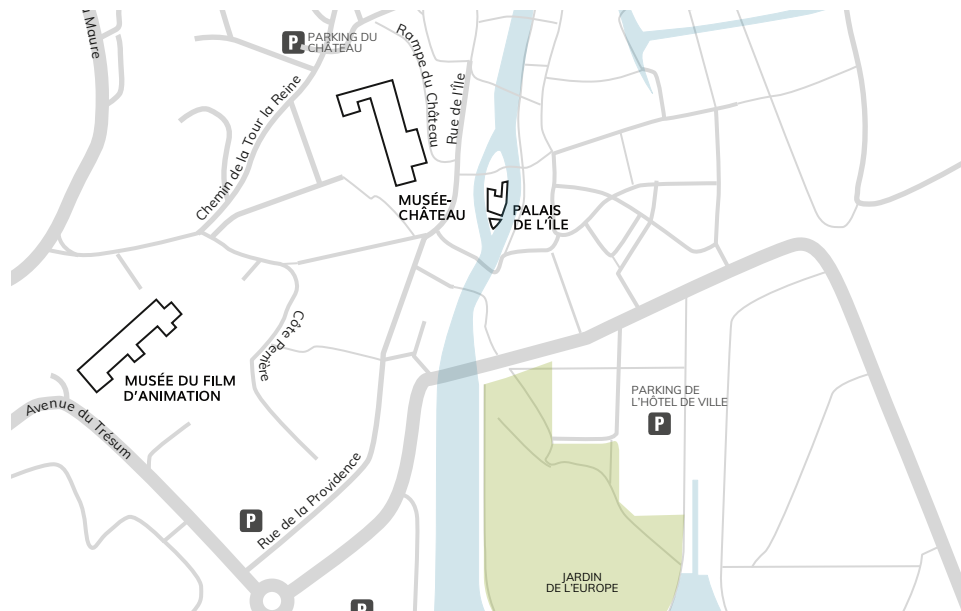


HORÁRIOS DE FUNCIONAMENTO

01/06 a 30/09: todos os dias, menos terça-feira, das 10:30 às 18:00 horas
01/10 a 31/05: todos os dias, menos terça-feira, das 10:00 às 12:00 horas e das 14:00 às 17:00 horas
Fechado nos dias 1º de janeiro, segunda-feira de Páscoa, 1º e 8 de maio, Ascensão, 1º e 11 de novembro, 24 e 25 de dezembro

A bilheteira fecha 45 minutos antes do horário de encerramento do museu.

A 5 MINUTOS A PÉ



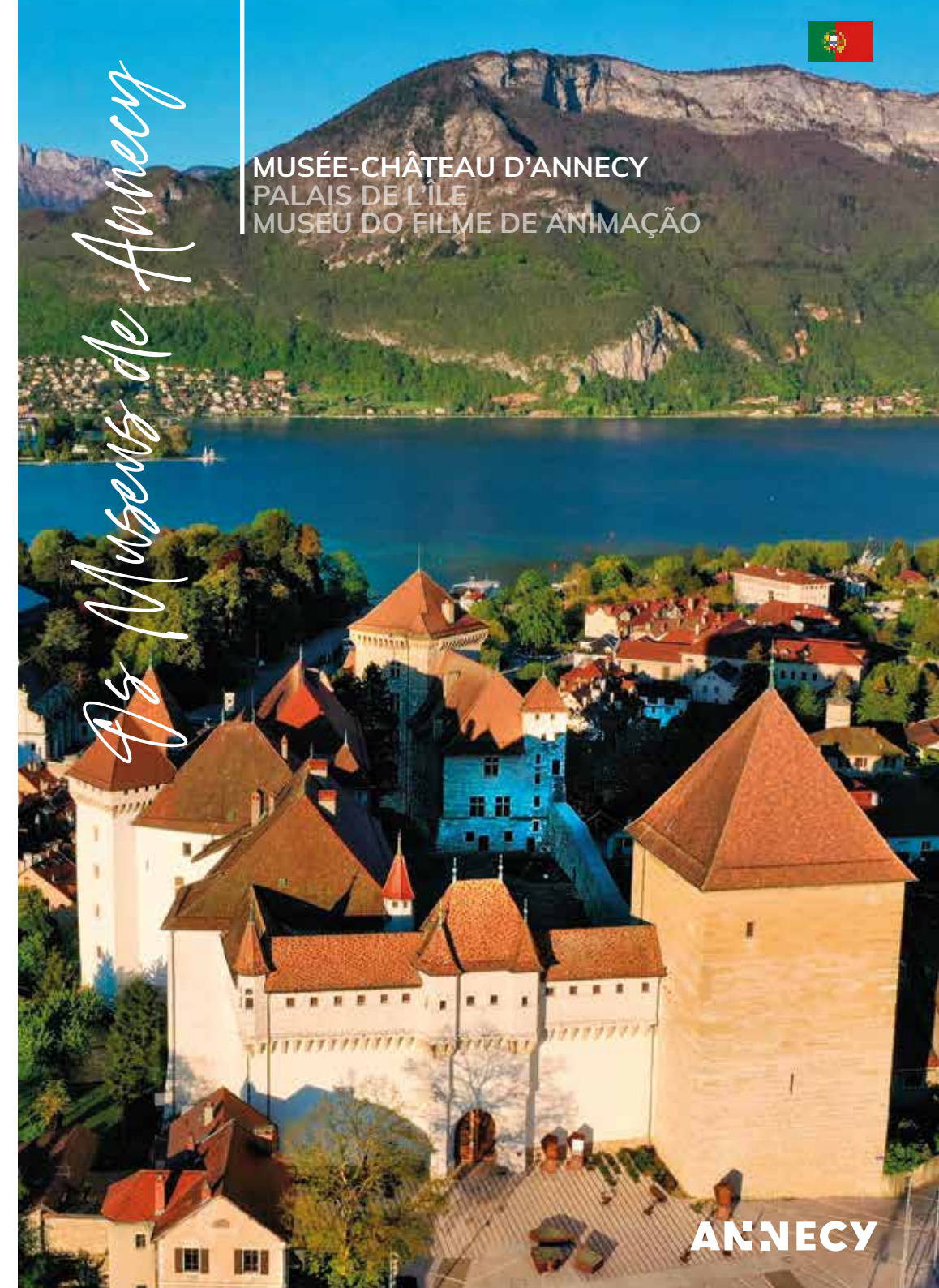
Musée-Château d'Annecy
Place du château
74000 Annecy

Tel.: + 33 (0)4 85 46 76 70
musees@annecy.fr
musees.annecy.fr

@MuseesAnnecy



Foto de capa: O castelo de Annecy, vista aérea por Lookin3D



MUSÉE-CHÂTEAU D'ANNECY
PALAIS DE L'ÎLE
MUSEU DO FILME DE ANIMAÇÃO

ANNECY